

SOLLENTUNAHEM
Bofakta juli 2011

Tureberg

PLANERAD INFLYTTNING

**Kvartal 3 2012
till
kvartal 1 2013**

Centrum park norra



Centrum park norra

Husen i kvarteret Torget byggs vid Bygdevägen, Allfarvägen och längs Sollentunavägen, som håller på att omvandlas till lokal huvudgata.

Kvarteret kommer att rymma en stor innergård, som ger plats för vila och avkoppling utan buller från omgivningarna. Här planeras också en avskild gårdsdel för vårdboendet.

Det stora antalet nya och attraktiva hyreslägenheter med spännande arkitektur har kommunikationer, shopping och god service alldeles utanför dörren. Det är gångavstånd till vackra Edsviken, präglad av sin lummiga grönska, där det även finns utrymme för rekreation och fritid.

Lägenheterna

118 hyreslägenheter, varav sju i två etager högst upp i huset, dels mot söder, dels i nordväst. Ljusa lägenheter i storlekar från ett rum och kök (41 m²) till sex rum och kök (133 m²). Stora fönster och helglasade dörrar mot balkonger och uteplatser. Fönsterbänkar i natursten.

Lägenheterna byggs för att vara energieffektiva med balanserad ventilation och återvinning av den uppvärmda luften.

Vårdboende

Sollentuna kommun kommer att hyra 40 vårdlägenheter för biståndsbedömt korttidsboende.

Säkerhet

Entréer till trapphus m.m. hålls låsta och öppnas med elektroniska nyckelbrickor. Porttelefon finns vid huvudentrén. Lägenhetens entrédörr är en säkerhetsdörr.

Tv och bredband

I samtliga lägenheter finns anslutningar för tv och telefon samt bredband för IT-kommunikation.

Uppvärmning och ventilation

Vattenburen värme via radiatorer under fönster. Balanserad ventilation med till- och frånluftssystem för god ventilation.

Balkonger, terrasser och uteplatser

Balkongerna och terrasserna har betonggolv, där räckets har olika utformning på olika delar av huset. Uteplatserna har beläggning av plattor och vissa av lägenheterna har skärmar som insynsskydd.

Fasader och gestaltning

Fasaderna är uppdelade med olika uttryck på skilda delar av fasaden mot gatan. Det ger ett intryck av flera sammanbyggda hus. Delarna har olika fönster och fasadkulörerna varierar, för att skapa ett trevligt uttryck.

Parkering

Garage finns under husen.

Cyklar

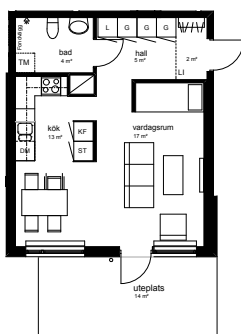
Skärmtak på gården finns för cyklar.

Lekplats

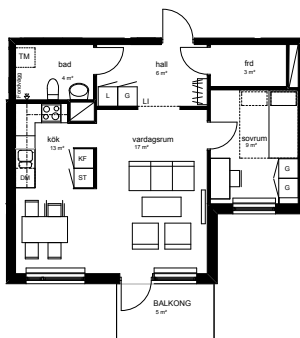
Finns på gården.

Centrum park norra

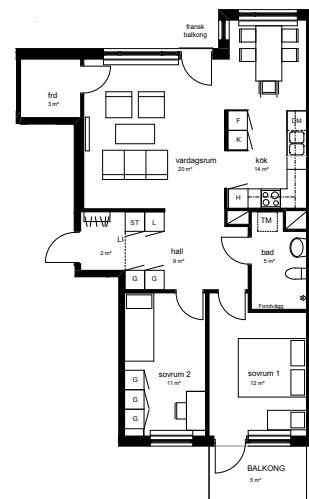
Ett rok: 3 st. 41 m².
Lägenhetsexempel 41 m²



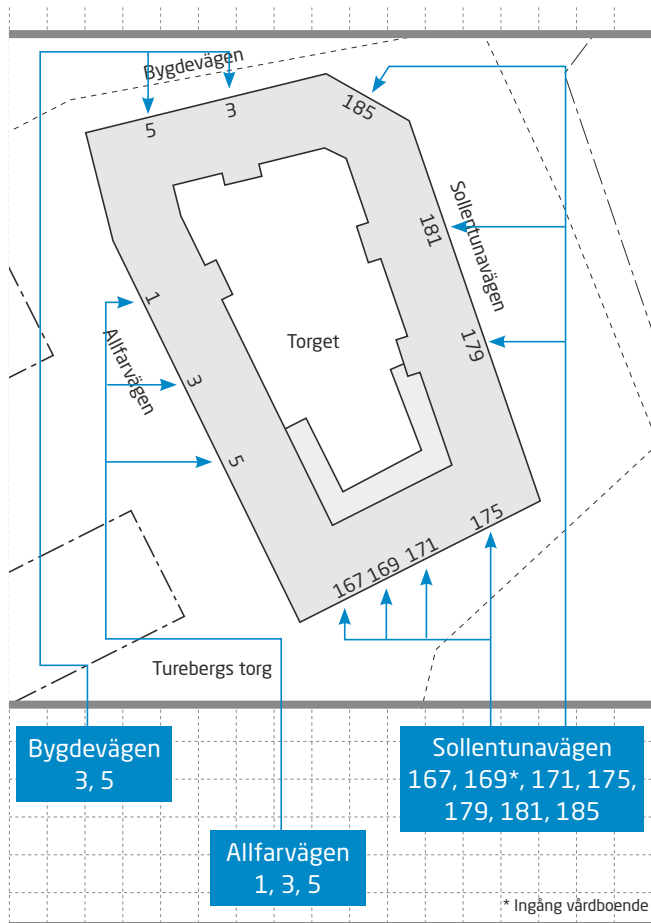
Två rok: 33 st. 52–73 m².
Lägenhetsexempel 55 m²



Tre rok: 36 st. 69–86 m².
Lägenhetsexempel 79 m²



Område



Utrustning och ytskikt

Kök

Parkettgolv av ek och tapetserade väggar vid matplats. Målade skåpluckor och bänkskiva av laminat. Anslutning för diskmaskin. Spis med håll, spisfläkt, kyl och frys. Stänkskydd av kakel ovan diskbänk.

Vardagsrum

Parkettgolv av ek och tapet på väggarna.

Sovrum

Parkettgolv av ek och tapet på väggarna.

Kapprum

Parkettgolv av ek, linoleum eller en kombination av båda. Hatthylla och garderob.

Klädkammare

Parkettgolv av ek, målade väggar. Hylla med klädstång.

WC

Klinkergolv och kakel på väggar. Spegel med belysning ovanför tvättställ.

Badrum

Klinkergolv med elektrisk golvvärme och kakel på väggar. Spegel med belysning ovanför tvättställ. Badrumsskåp och elektrisk handdukstork. Anslutning för tvättpelare. Duschdraperiskena.

Tvättstuga

Tre tvättstugor finns.

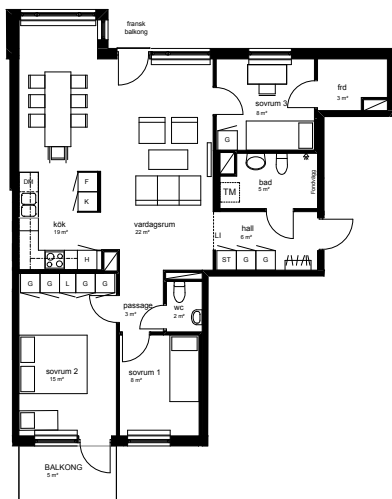
Förråd

Lägenhetsförråd i lägenhet eller källare.

Restauranger och lokaler för affärsverksamhet.

Fyra rok: 35 st. 87-101 m²

Lägenhetsexempel 93 m²



Fem rok: 9 st. 109-130 m²

Lägenhetsexempel 113 m²



**Det goda
hemmet**

